

NOVEDADES adaptadas a la LOE



ISBN 978-84-8483-279-9
9 788484 832799

ISBN 978-84-8483-338-3
9 788484 833383

ISBN 978-84-8483-280-5
9 788484 832805

ISBN 978-84-8483-339-0
9 788484 833390

Disponibles adaptaciones en valenciano

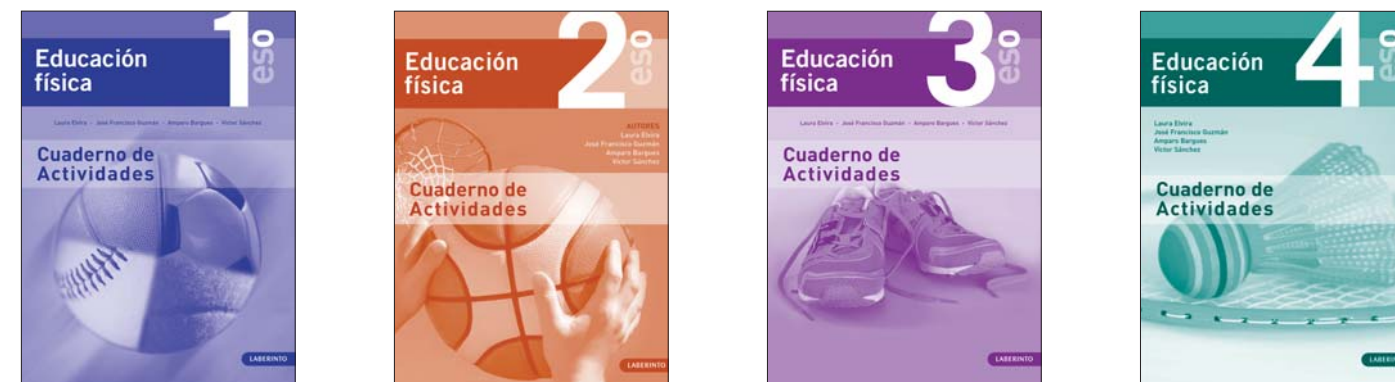
ISBN 978-84-8483-284-3
9 788484 832843

ISBN 978-84-8483-354-3
9 788484 833543

ISBN 978-84-8483-285-0
9 788484 832850

ISBN 978-84-8483-355-0
9 788484 833550

Cuadernos de actividades



ISBN 978-84-8483-290-4
9 788484 832904

ISBN 978-84-8483-343-7
9 788484 833437

ISBN 978-84-8483-291-1
9 788484 832911

ISBN 978-84-8483-344-4
9 788484 833444

Disponibles adaptaciones en valenciano

ISBN 978-84-8483-293-5
9 788484 832935

ISBN 978-84-8483-357-4
9 788484 833574

ISBN 978-84-8483-294-2
9 788484 832942

ISBN 978-84-8483-358-1
9 788484 833581

Cada actividad está relacionada con los objetivos y procedimientos del libro de texto.
Actividades con diferentes grados de dificultad y formas de ejecución:

- PARA HACER EN CASA • PARA HACER EN CLASE • ACTIVIDADES DE SÍNTESIS (relaciona los contenidos y los analiza de una forma crítica).

Tratamiento de los contenidos

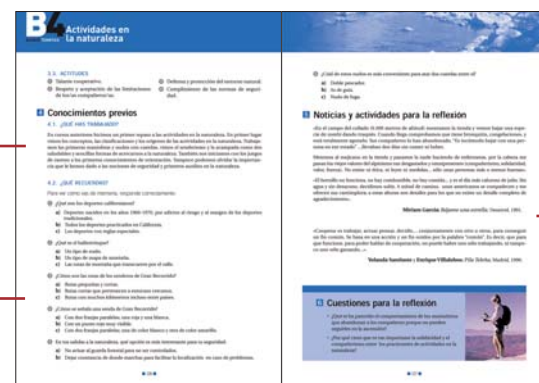


Introducción.

Presenta los contenidos del bloque.

Objetivos y contenidos.

Qué se pretende y cómo se va a conseguir.



¿Qué has trabajado?

Se exponen los conocimientos adquiridos anteriormente, relacionados con el bloque a desarrollar.

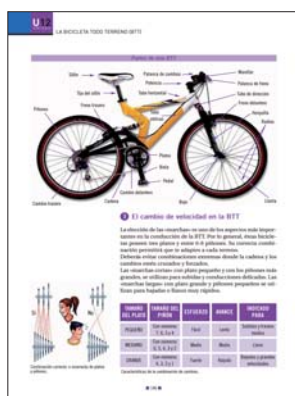
Noticias y actividades para la reflexión.

Estimula la capacidad de análisis crítico a través de noticias de diferentes medios de comunicación.

¿Qué recuerdas?

Test de evaluación inicial del bloque.

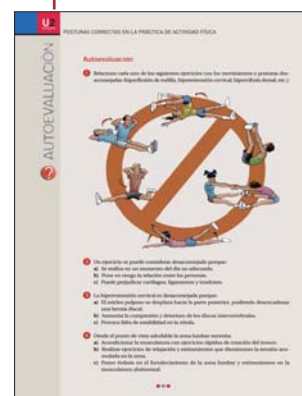
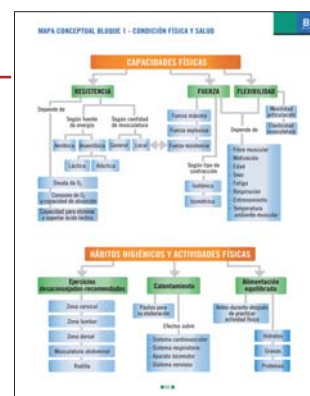
Actividades de cada Unidad.



Mapa conceptual de las Unidades del bloque.

Facilita la comprensión de las unidades del bloque.

Desarrollo de la unidad didáctica.



1. CONDICIÓN FÍSICA Y SALUD

- ◆ **Aplicación práctica** relacionada con su propia vida.
- ◆ Resalta la importancia de la actividad física como requisito indispensable de un **estilo de vida saludable**.
- ◆ **Reflexión** sobre las **propias actitudes** y hábitos hacia la actividad física.
- ◆ Relaciona las diferentes actividades físicas y deportivas con los **riesgos** o **beneficios** que implica para la salud.



2. JUEGOS Y DEPORTES

- ◆ Relevancia de la **práctica del deporte** por estar relacionado con un estilo de vida más saludable.
- ◆ Énfasis en los **juegos y deportes alternativos** (materiales novedosos, reciclados y práctica de juegos desconocidos).
- ◆ Presencia de los **juegos populares**.
- ◆ Importancia de la **táctica** en cada deporte. Equilibrio entre técnica y táctica.
- ◆ Tratamiento educativo entre la **competición** y la **cooperación**.
- ◆ Reflexiones relativas a las **actitudes** que acompañan a una adecuada práctica.
- ◆ Análisis de los **aspectos sociales** del deporte.



3. EXPRESIÓN, COMUNICACIÓN CORPORAL Y RITMO

- ◆ Énfasis en el desarrollo de las capacidades de **creatividad, comunicación** y **socialización**, como fuentes de autorrealización personal.
- ◆ Fomento de la **autonomía** personal y grupal. Creación de un estilo propio.
- ◆ **Análisis crítico** del cuerpo y la expresión corporal en la sociedad actual.
- ◆ Abundantes reflexiones relativas a las **actitudes** que acompañan una adecuada práctica.



4. ACTIVIDADES EN EL MEDIO NATURAL

- ◆ Incorporación de las actividades en la naturaleza a su **tiempo de ocio** de una forma segura, autónoma, saludable y respetuosa con el entorno natural.
- ◆ Consideración al mismo nivel que los otros bloques de contenidos.
- ◆ Desarrollo de las técnicas deportivas destacando otros aspectos como conocer el origen de la especialidad, los materiales, los peligros, etc.
- ◆ Análisis del **impacto ambiental** haciendo hincapié en la **vivencia práctica**.



ESTRUCTURA DEL LIBRO

Los contenidos se dividen en cinco bloques temáticos, que son:

- ◆ **Bloque temático I.** Condición física y salud.
- ◆ **Bloque temático II.** Juegos y deportes.
- ◆ **Bloque temático III.** Expresión, comunicación corporal y ritmo.
- ◆ **Bloque temático IV.** Actividades en la naturaleza.
- ◆ **Bloque temático V.** Desarrollo profesional en la actividad física y el deporte.

Cada bloque presenta los siguientes apartados:

- ◆ **Introducción.** Sirve para presentar los contenidos.
- ◆ **Objetivos didácticos y contenidos.** Indica qué conocimientos teóricos y prácticos, habilidades y actitudes pretendemos que adquiera el alumnado.
- ◆ **Conocimientos previos.** Indica los contenidos relacionados con el bloque que ya han aparecido a lo largo de cursos anteriores. Además, incluye una pequeña autoevaluación para reflexionar acerca de lo que el alumnado sabe de éstos.
- ◆ **Texto para la reflexión.** Presenta una lectura relacionada con el bloque para que la analice de forma crítica. Para este análisis planteamos varias cuestiones.
- ◆ **Unidades temáticas.** Cada bloque contiene una o varias Unidades que exponen los aspectos más relevantes del bloque.
- ◆ **Mapa conceptual.** Al final del bloque introducimos un mapa conceptual que pretende integrar los contenidos analizados en las Unidades para facilitar la comprensión de las relaciones existentes entre unos y otros.

DISTRIBUCIÓN NACIONAL:

SUCURSALES:

BARCELONA
Sector C. Calle K, s/n. Zona Franca (Mercabarna)
08040 Barcelona
Teléfono: 932 616 986
Fax: 932 616 992
libros.barna@sgel.es
Provincias que atiende: Baleares, Barcelona, Girona, Lleida, Tarragona y Andorra

BILBAO
Jon Arróspide, 30
48014 Bilbao (Vizcaya)
Teléfono: 944 475 152
Fax: 944 762 417
libros.bilbao@sgel.es
Provincias que atiende: Álava, Burgos, Guipúzcoa, Huesca, Navarra, Rioja, Cantabria, Soria, Vizcaya y Zaragoza



OFICINA CENTRAL
Dirección: Avda. Valdelaparra, 29 (Pol. Ind.)
28108 Alcobendas, Madrid
Teléfono: (+34) 91 657 69 00
Fax: (+34) 91 657 69 23

A CORUÑA
Parroquia de Guisamo, Parcela B-17, nave 2
Polígono Industrial de Bergondo
15165 Bergondo (A Coruña)
Teléfono: 981 795 406
Fax: 981 795 119
libros.lacoruna@sgel.es
Provincias que atiende: A Coruña, Lugo, Ourense y Pontevedra

MADRID
Avda. Conde de Romanones, 7
Polígono Industrial Miralcampo
12900 Azuqueca de Henares (Guadalajara)
Teléfono: 902 194 752
Fax: 949 277 266
libros.madrid@sgel.es
Provincias que atiende: Ávila, Ciudad Real, Cuenca, Guadalajara, Madrid, Palencia, Salamanca, Segovia, Toledo, Valladolid y Zamora
Delegado de Madrid (Laberinto):
Juan Luis Hernández 607 516 185

ASTURIAS
Calle B. Parcela 46. Polígono Asipo
33428 Cayes-Llanera (Asturias)
Teléfono: 985 262 313
Fax: 985 264 001
libros.asturias@sgel.es
Provincias que atiende: Asturias y León

SEVILLA
Calle Tenazas, 1.5
Polígono Store
41008 Sevilla
Teléfono: 954 437 082
Fax: 954 430 908
libros.sevilla@sgel.es
Provincias que atiende: Almería, Badajoz, Cáceres, Cádiz, Córdoba, Granada, Huelva, Jaén, Málaga, Sevilla y las ciudades de Ceuta y Melilla
Delegado Andalucía Oriental (Laberinto):
Manuel Sánchez 629 694 412

VALENCIA
Calle dels Traginers, s/n
Pol. Industrial L'Alter
46290 Alcaicer (Valencia)
Teléfono: 961 221 945
Fax: 961 221 943
libros.valencia@sgel.es
Provincias que atiende: Albacete, Alicante, Castellón, Murcia, Teruel y Valencia

CANARIAS
Calle Diseminado Finca Mimosas, 1
35219 El Cardonal - Ojos de Garza
Telde - Gran Canaria
Teléfono: 928 574 650
Fax: 928 574 242
libros.canarias@sgel.es



EDICIONES DEL LABERINTO

C/ Las Fábricas, 8 – 2.º-01 • 28923 Alcorcón (Madrid)
Telf.: 91 310 28 26 • Fax: 91 310 28 30
pedidos@edicioneslaberinto.es • www.edicioneslaberinto.es

